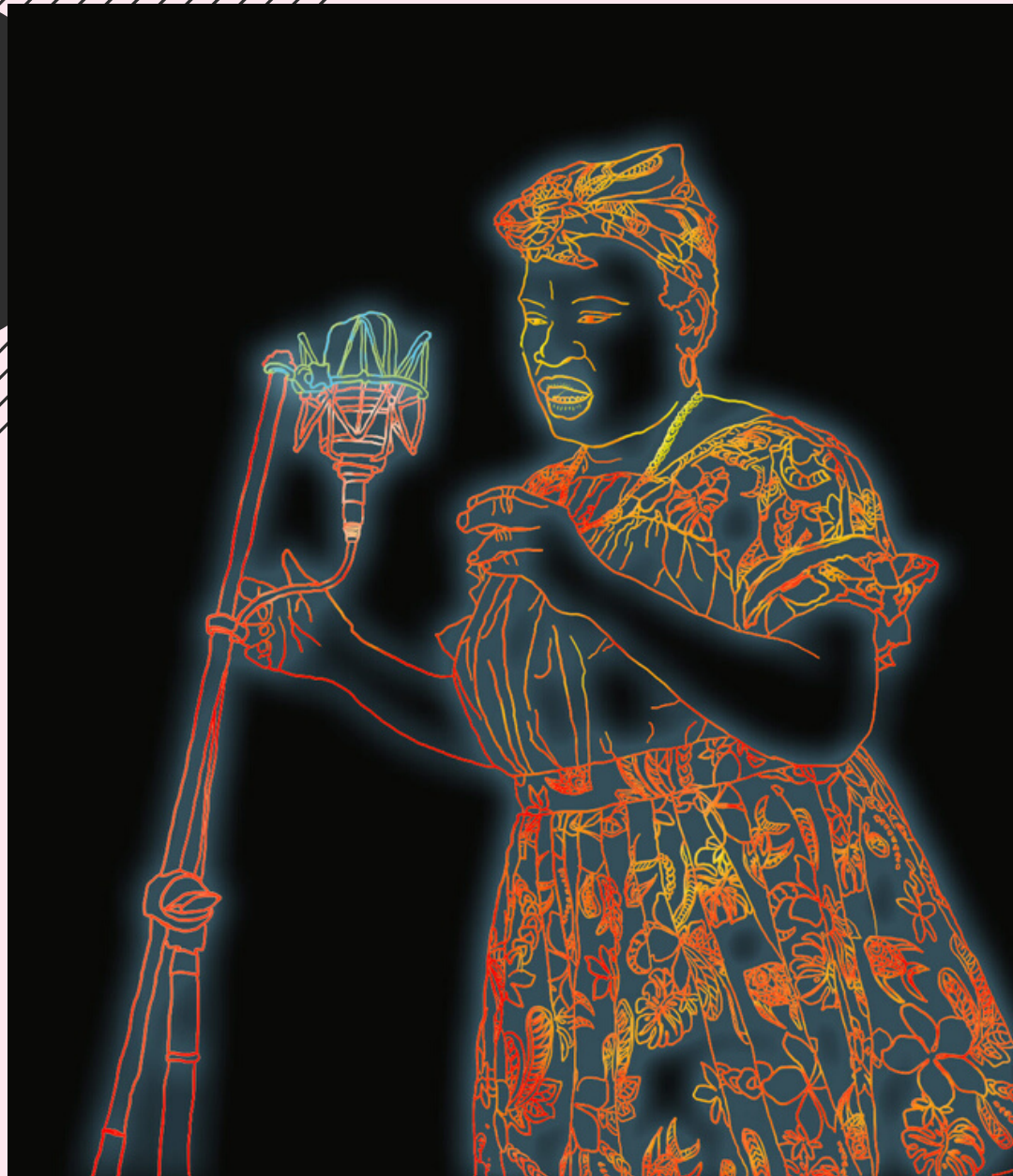
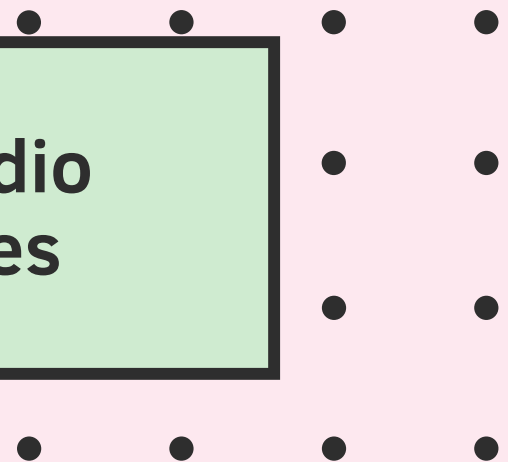


Unidad 1: Música y tradición



Electivo Musica II Medio
Profesora Sofia Valdes



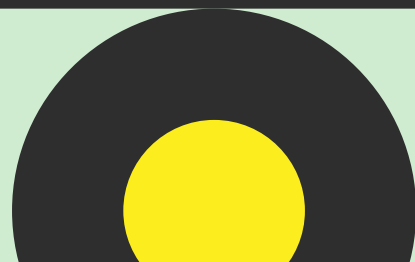


La musica es parte de las tradiciones de un pueblo y esta estrechamente relacionada con otros factores dentro de la misma cultura como por ejemplo la organizacion economica, desarrollo tecnico y tecnologico, la actitud de los compositores y su relacion con los oyentes.



A continuación escucharemos diferentes músicas a lo largo de la historia.

Debes prestar atención y abrir tus oídos para identificar diferentes formas en el lenguaje musical (ritmo, melodía, instrumentos, texto) y así lograr realizar la actividad final.





Audicion 1

"SALVE REGINA"

**[HTTPS://WWW.YOUTU
BE.COM/WATCH?
V=CAMYDVSNMQM](https://www.youtube.com/watch?v=CAMYDVSNMQM)**



Audicion

2

**"SORPRESA" DE JOSEPH
HYDN**

**HTTPS://WWW.YOUTU
BE.COM/WATCH?
V=GMSVXZ_HOZC**



Audicion

3

**"DESAFINADO" TOM
JOBIN**

**[HTTPS://WWW.YOUTU
BE.COM/WATCH?
V=TCMHUN30530](https://www.youtube.com/watch?v=TCMHUN30530)**

Handwritten musical score for "Desafinado" by Tom Jobim. The score is written on six staves of music. The chords are written above the notes. A large yellow highlight is drawn over the first three staves. The chords are: G7b5, C7, A-7b5, D7b9, G-7, A7b9, D7, D7b9, G7b9, Gbmaj7, (C7b9), G-7, Bb-6, Fmaj7, B-7b5, E7#9, Amaj7, Bb7, B-7, E7, Bb7, B-7, E7.

Audicion
4

"TAKE ON ME" AHA

**HTTPS://WWW.YOUTU
BE.COM/WATCH?
V=DJV11XBC914**





Audicion

5

**"SONATA AL JAZZ"
GEORGE ANTHEIL**

**[HTTPS://WWW.YOUTU
BE.COM/WATCH?
V=INS4FHCMKYU](https://www.youtube.com/watch?v=INS4FHCMKYU)**



Actividad Evaluada



Elabora un resumen de tus apreciaciones incorporando argumentos en relación a la evolución de la música en diferentes periodos y espacios históricos.

NOTA:

Recuerda que todas las actividades estan siendo evaluadas.
La actividad "Biografia de tu artista" sera la primera evaluacion sumativa, por lo que el plazo para enviar ese trabajo es hasta el 3 de Abril.

